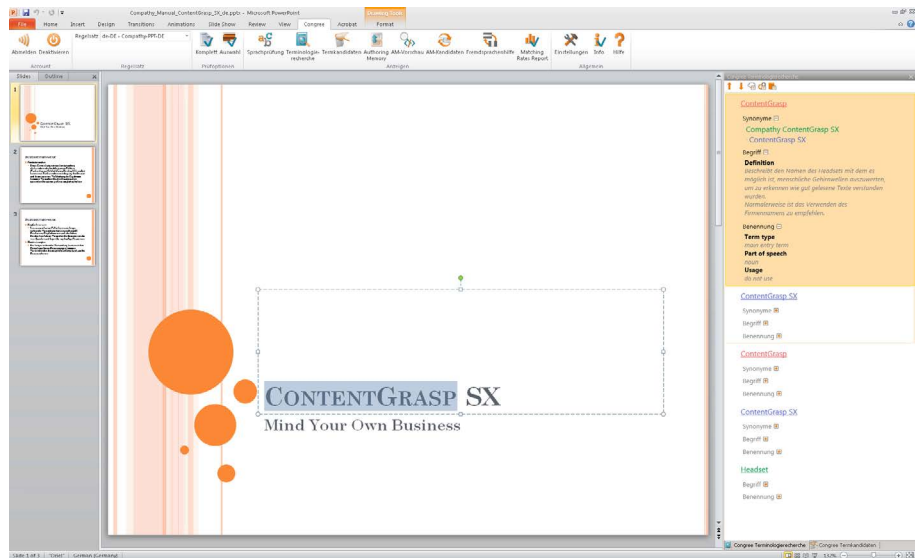


# Congree für Microsoft® PowerPoint

## ■ Unsere Philosophie

Congree ist als Plug-In für verschiedene Editoren verfügbar. Während Congree sich jeweils passgenau in die Oberfläche der Editoren einfügt, bleiben die Darstellung und die Ergebnisse über die Editorengrenzen hinweg einheitlich und konsistent. So können Sie immer dieselbe Congree-Qualität erwarten – unabhängig davon, welchen Editor Sie nutzen. Einen Überblick über alle unterstützten Versionen sowie Systemvoraussetzungen des Plug-Ins bietet das Handbuch „Systemvoraussetzungen und Installationsszenarien“.

## ■ Überblick am Beispiel von Microsoft® PowerPoint 2010



» Beispielhaftes Congree-Nutzungsszenario Terminologierecherche

## ■ Die Congree-Toolbar

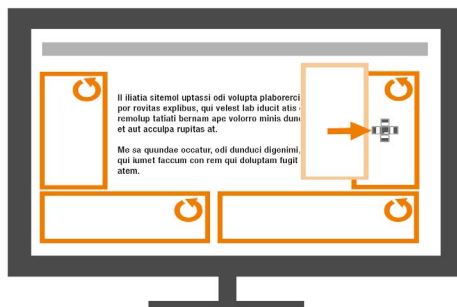
.. als zusätzliche Registerkarte des Menübands (Microsoft® Office Ribbon Tab)

Sie können alle Congree-Fenster abhängig von Ihren Aufgaben bzw. passend zu Ihren Arbeitsabläufen flexibel ein- oder ausblenden.



Ein Klick auf eine der Schaltflächen im Reiter „Congree“, Bereich „Anzeigen“, blendet das entsprechende Fenster ein bzw. aus.

Die Congree-Integration in Microsoft® PowerPoint unterstützt das flexible Ablösen, Verschieben und Andocken von Congree-Fenstern im Editor. So können Sie Ihre Fenster nach Belieben anordnen, staffeln oder sogar auf einen weiteren Bildschirm verschieben, um z. B. den Editierbereich zu maximieren:



» Congree-Fenster andocken und verschieben

## ■ Arbeiten

### ...mit mehreren geöffneten Microsoft® PowerPoint-Instanzen

Congree für Microsoft® PowerPoint operiert fensterübergreifend. Somit können Sie gleichzeitig in mehreren Instanzen von Microsoft® PowerPoint, dabei aber in einem gemeinsamen Kontext, mit Congree arbeiten.

Einen Überblick über alle unterstützten Versionen sowie Systemvoraussetzungen des Plug-Ins bietet das Handbuch „Systemvoraussetzungen und Installationsszenarien“.