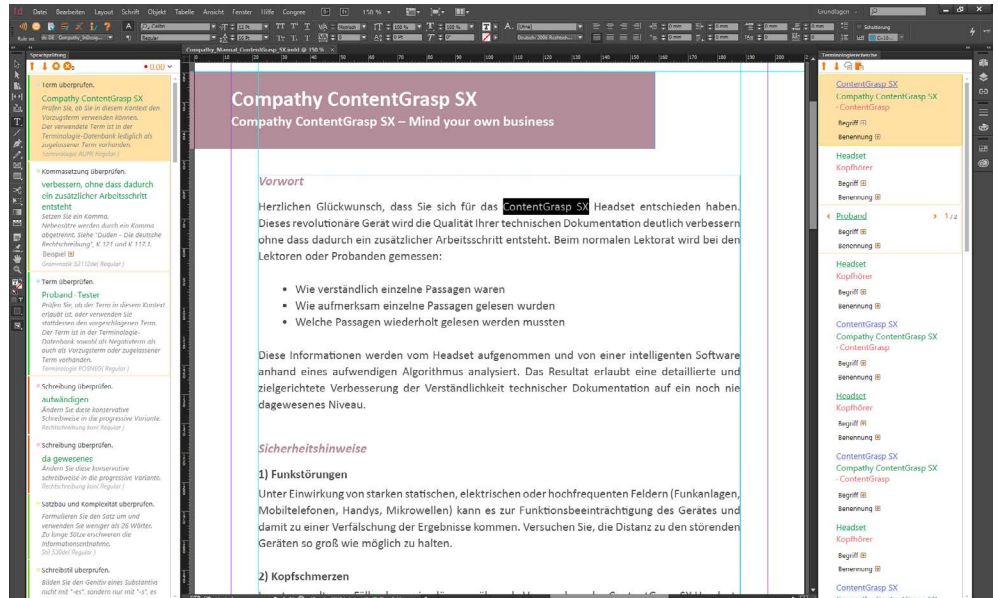


Congree für Adobe® InDesign®

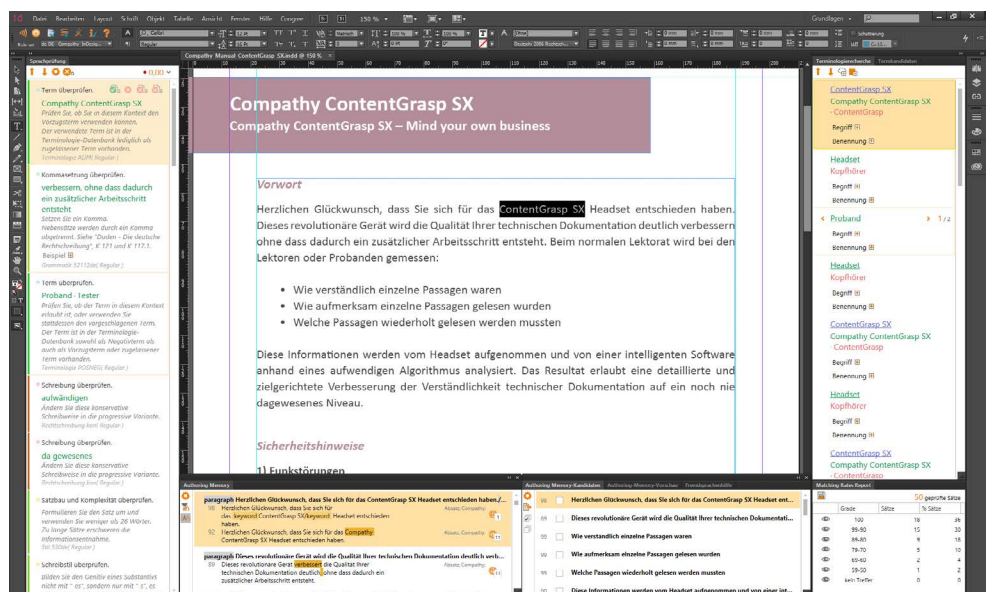
■ Unsere Philosophie

Congree ist als Plug-In für verschiedene Editoren verfügbar. Während Congree sich jeweils passgenau in die Oberfläche der Editoren einfügt, bleiben die Programmfunktionen und das grundlegende Bedienkonzept über die Editorengrenzen hinweg einheitlich und konsistent. So können Sie immer dieselbe Congree-Qualität erwarten – unabhängig davon, welchen Editor Sie nutzen. Einen Überblick über alle unterstützten Versionen sowie Systemvoraussetzungen des Plug-Ins bietet das Handbuch „Systemvoraussetzungen und Installationsszenarien“.

■ Überblick am Beispiel von Adobe® InDesign® CC



» Beispielhaftes Nutzungsszenario Sprachprüfung und Terminologierecherche



» Weitere eingblendete Congree-Funktionen

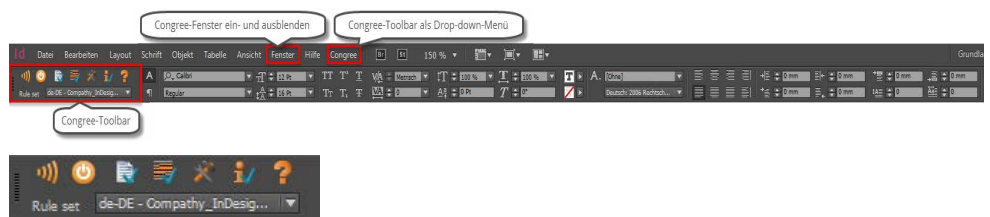
■ Integration

...von Congree in die InDesign®-Toolbar

Der Congree Authoring Server ist als Plug-In nahtlos in Ihr Adobe® InDesign® integriert. In der standardmäßigen InDesign®-Toolbar tauchen nach der Installation von Congree drei zusätzliche Elemente auf:

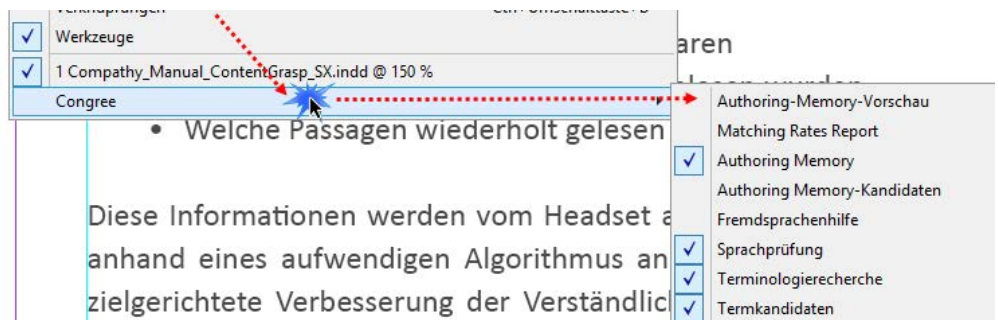
- » die klassische Congree-Toolbar
- » ein Drop-down-Menü „Congree“ mit Toolbar-Funktionalität
- » ein Menü-Unterpunkt „Congree“ im „Fenster“-Menü

Über die Congree-Toolbar schalten Sie Congree an und aus, loggen sich ein und aus, wählen Prüf-Regelsätze, prüfen Text und konfigurieren Ihren Congree Authoring Client.



» Die Congree-Toolbar

Die Funktionalitäten der Congree-Toolbar lassen sich nicht nur über die Standard-Toolbar, sondern auch komfortabel über das Drop-down-Menü „Congree“ aufrufen. Sie können alle Congree-Fenster abhängig von Ihren Aufgaben bzw. passend zu Ihren Arbeitsabläufen flexibel ein- oder ausblenden. Dies geschieht über einen zusätzlichen Menüpunkt „Congree“ im standardmäßigen Drop-down-Menü „Fenster“:



■ Konfigurieren

... Sie Congree-Fenster nach Bedarf

Falls Sie ein Congree-Fenster temporär nicht benötigen, können Sie es schnell ausblenden. Einblenden können Sie das Fenster wieder über „Fenster“ - „Congree“. Die Congree-Integration in Adobe® InDesign® unterstützt das flexible Ablösen, Verschieben und Andocken von Congree-Fenstern im Editor. So können Sie Ihre Fenster nach Belieben anordnen, staffeln oder sogar auf einen weiteren Bildschirm verschieben, um z. B. die Editierfläche zu maximieren:



» Congree-Fenster andocken und verschieben

■ Arbeiten

... mit mehreren geöffneten Dokumenten

Adobe® InDesign® erlaubt das gleichzeitige Arbeiten in verschiedenen Dokumenten, die in Reitern angeordnet sind. Congree unterstützt diese Arbeitsweise, indem Sie gleichzeitig in mehreren Adobe® InDesign®-Reitern in verschiedenen Kontexten mit Congree arbeiten können.

... mit mehreren InDesign®-Ebenen

In Adobe® InDesign® verfügt ein Dokument über eine oder mehrere Ebenen („Layer“), die ein- und ausgeblendet werden können. Mit Congree können Sie entscheiden, welche Ebenen geprüft werden sollen und welche nicht. Ebenen, die keiner Prüfung unterzogen werden sollen, können einfach ausgeblendet werden.

Einen Überblick über alle unterstützten Editoren und die Systemvoraussetzungen des Plug-Ins bietet das Handbuch „Systemvoraussetzungen und Installationsszenarien“.