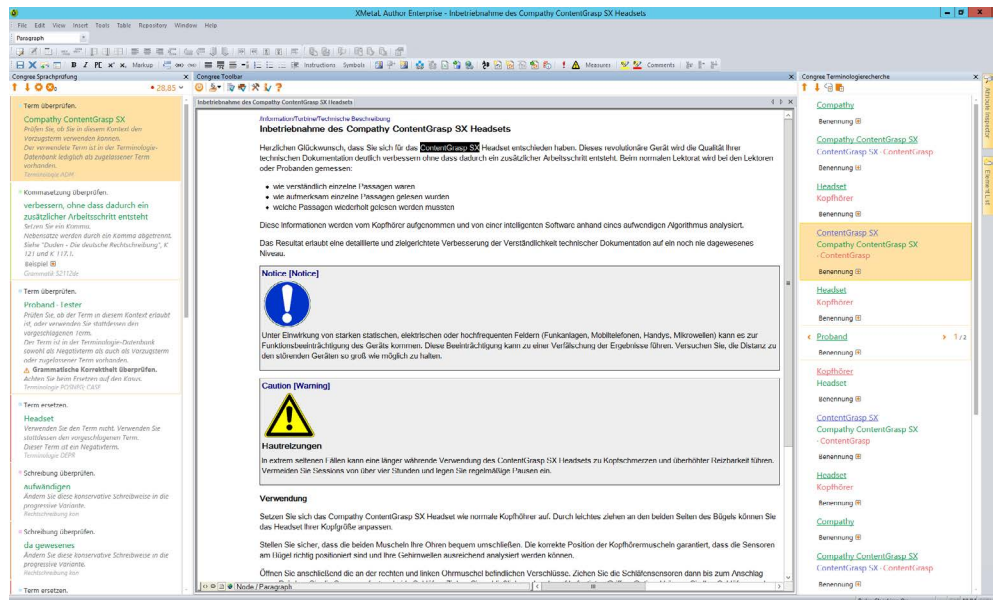


Congree für SCHEMA ST4

■ Grundprinzip der Integration

Mit SCHEMA ST4 können Inhalte direkt in Microsoft® Word, JustSystems XMetaL® Author Enterprise oder Adobe® FrameMaker® erstellt werden. Über diese integrierten Editoren kommt Congree ins Spiel: Die Anbindung von Congree an SCHEMA ST4 wird erreicht, indem Congree sich als Plug-In in die von SCHEMA ST4 unterstützten Editoren einfügt. Die Nutzung von Congree im Kontext von SCHEMA ST4 ist ohne Einschränkungen möglich, da die Programmfunktionen und das grundlegende Bedienkonzept von Congree für alle unterstützten Editoren einheitlich und konsistent sind. SCHEMA ST4 gibt es wahlweise mit einer Standardkonfiguration oder mit einer erweiterten Konfiguration (ST4 Solution). Congree ist hierbei für die Standardsoftware verfügbar. Für die Nutzung in Verbindung mit ST4 Solutions können Congree-Integrationen im Rahmen eines Projektes umgesetzt werden.

■ Überblick am Beispiel von JustSystems XMetaL® Author Enterprise mit SCHEMA ST4



» Beispielhaftes Nutzungsszenario Sprachprüfung und Terminologierecherche

■ Vorteile

... der Nutzung von Congree in Verbindung mit SCHEMA ST4

Congree integriert sich als professionelles Werkzeug zur Autorenunterstützung direkt in Ihre gewohnte Arbeitsumgebung. Die Terminologiekomponente unterstützt Sie bei der korrekten Verwendung von Fachbegriffen. Ergänzend dazu liefert die Congree Linguistic Engine (entwickelt am IAI Saarbrücken) eine umfassende Sprachprüfung, die Orthografie-, Grammatik-, Terminologie-, Abkürzungs- oder Stilfehler angezeigt. Diese können Sie anhand von Lösungsvorschlägen schnell und einfach korrigieren. Das linguistische Regelwerk kann für verschiedene Dokumentenarten konfiguriert werden. Gerne implementieren wir für Sie auch individuelle Regeln im Rahmen kundenspezifischer Erweiterungen.

Der Congree Authoring Server ist skalierbar und unterstützt daher die redaktionelle Arbeit in kleinen, mittleren sowie in großen Unternehmen. Dank des integrierten Congree Health Systems zur Überwachung der einzelnen Komponenten wird der administrative Aufwand für den reibungslosen Betrieb reduziert.

Sprachprüfung

Die regelbasierte linguistische Komponente prüft neben Rechtschreibung, Terminologie und Grammatik auch den Stil, beispielsweise die Einhaltung maximaler Satztlängen. Vordefinierte Regelsets decken den weitaus größten Teil der Anwendungsfälle ab, darüber hinausgehende unternehmensspezifische Regeln können individuell ergänzt werden. Die Sprachprüfung steht aktuell für die Sprachen Deutsch und Englisch zur Verfügung.

Terminologiekomponente

Die Terminologiekomponente dient als Nachschlagewerk und liefert Definitionen und Verwendungshinweise zu Fachbegriffen inklusive der Vorzugsbenennungen, Synonyme und Negativterme. Die Vermeidung einer unerwünschten Variantenvielfalt erhöht nicht nur die Konsistenz und Verständlichkeit des Textes, sondern erleichtert auch die Indexierung und reduziert die Übersetzungskosten. Die Terminologiekomponente steht aktuell für die Sprachen Deutsch und Englisch zur Verfügung.

Congree in SCHEMA ST4 nutzen

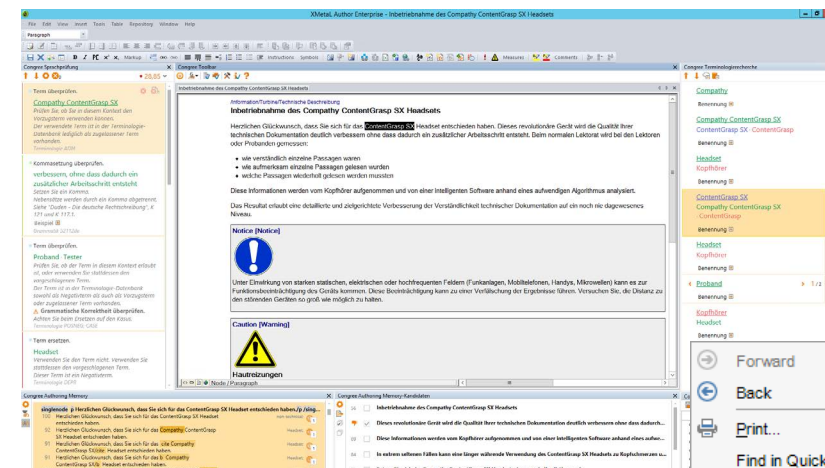
Folgende Funktionen sind in Verbindung mit Congree verifiziert:

1) Knoten öffnen

Um Dokumente aus SCHEMA ST4 heraus mit Congree prüfen und editieren zu können, müssen sie als Knoten im ST4-Client geöffnet werden

2) Dokument prüfen, speichern und schließen

Im geöffneten Editor kann nach dem Einloggen in Congree (über die Congree-Toolbar) Text geprüft und editiert werden. Um die getätigten Änderungen nach dem Editieren zu übernehmen, wird das Dokument über die SCHEMA-Toolbar gespeichert und daraufhin geschlossen.



3) Knoten in SCHEMA ST4 aktualisieren

Das Aktualisieren von Knoten ist notwendig, um die Änderungen, die im Editor getätigt und gespeichert wurden, im ST4-Client (Ansicht „Quick View“) einsehen zu können.

